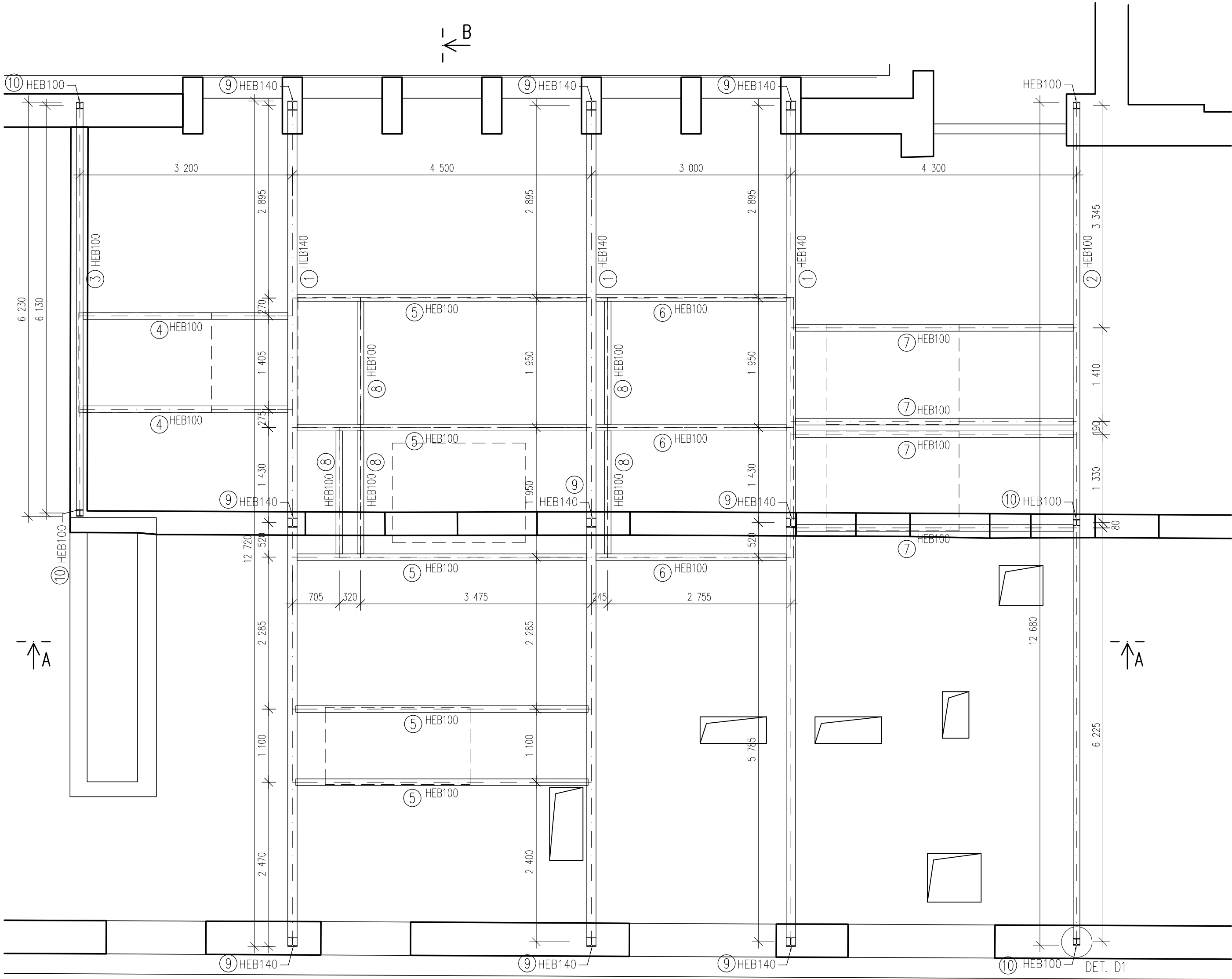
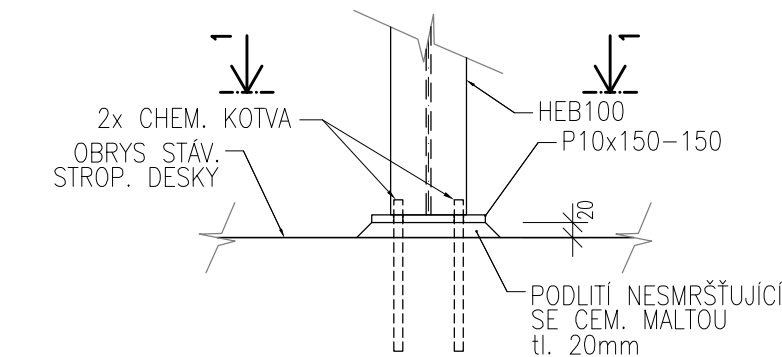


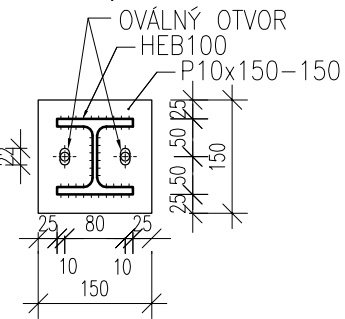
OCELOVÝ RÁM PRO VZT NA STŘEŠE KUCHYNĚ
PŮDORYS, M1:50



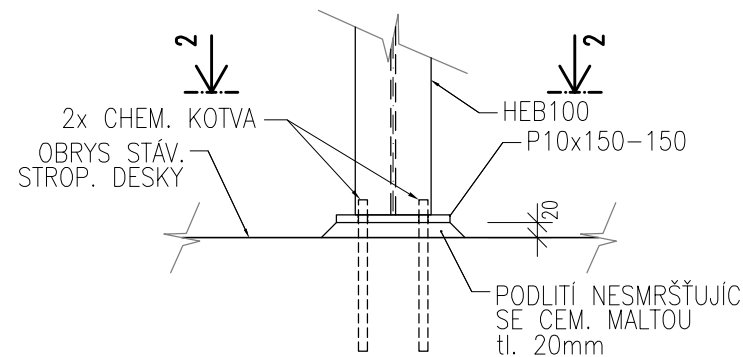
DETAIL D1 – KRAJNÍ SLOUPY
POHLED, M1:10



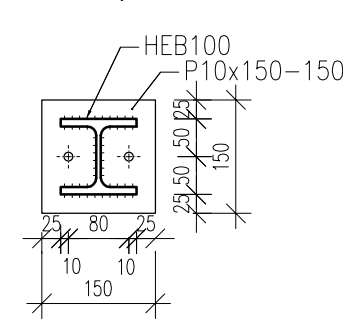
ŘEZ 1-1, M1:10



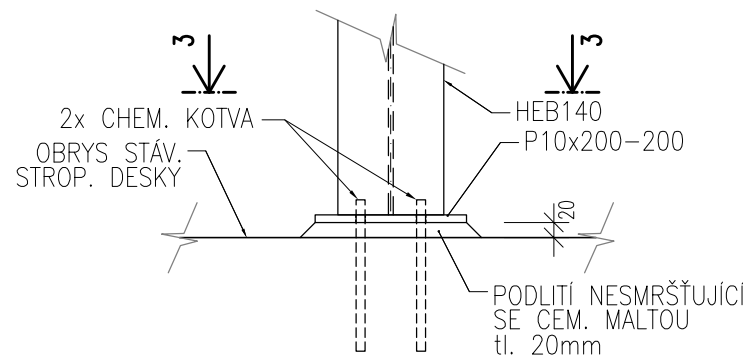
DETAIL D2–STŘEDOVÉ SLOUPY
POHLED, M1:10



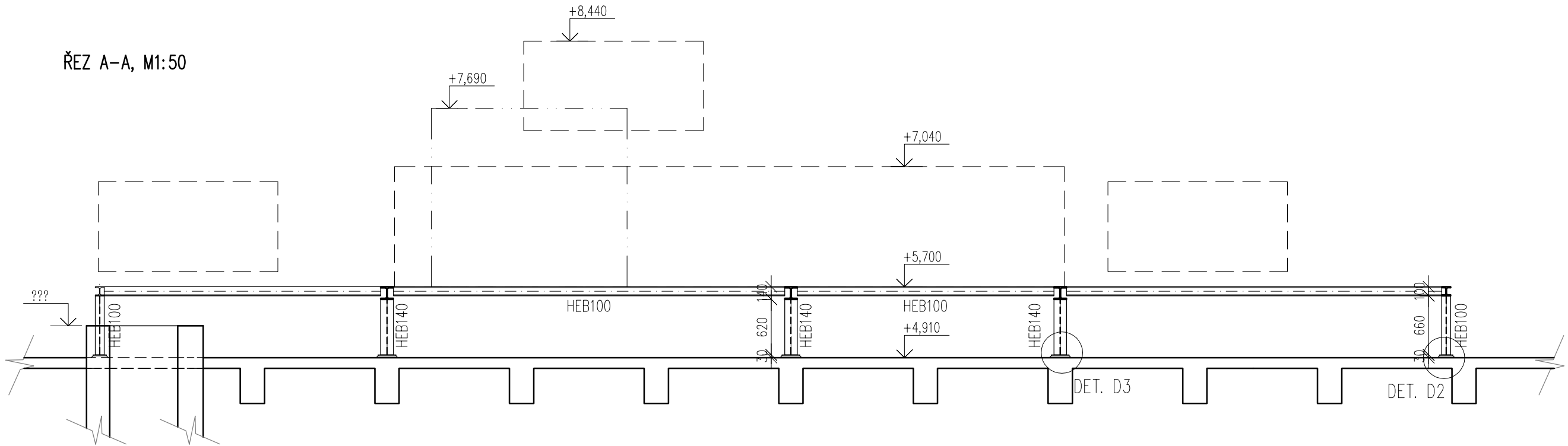
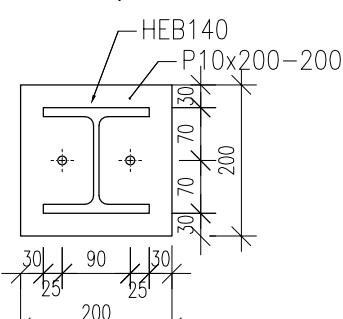
ŘEZ 2-2, M1:10



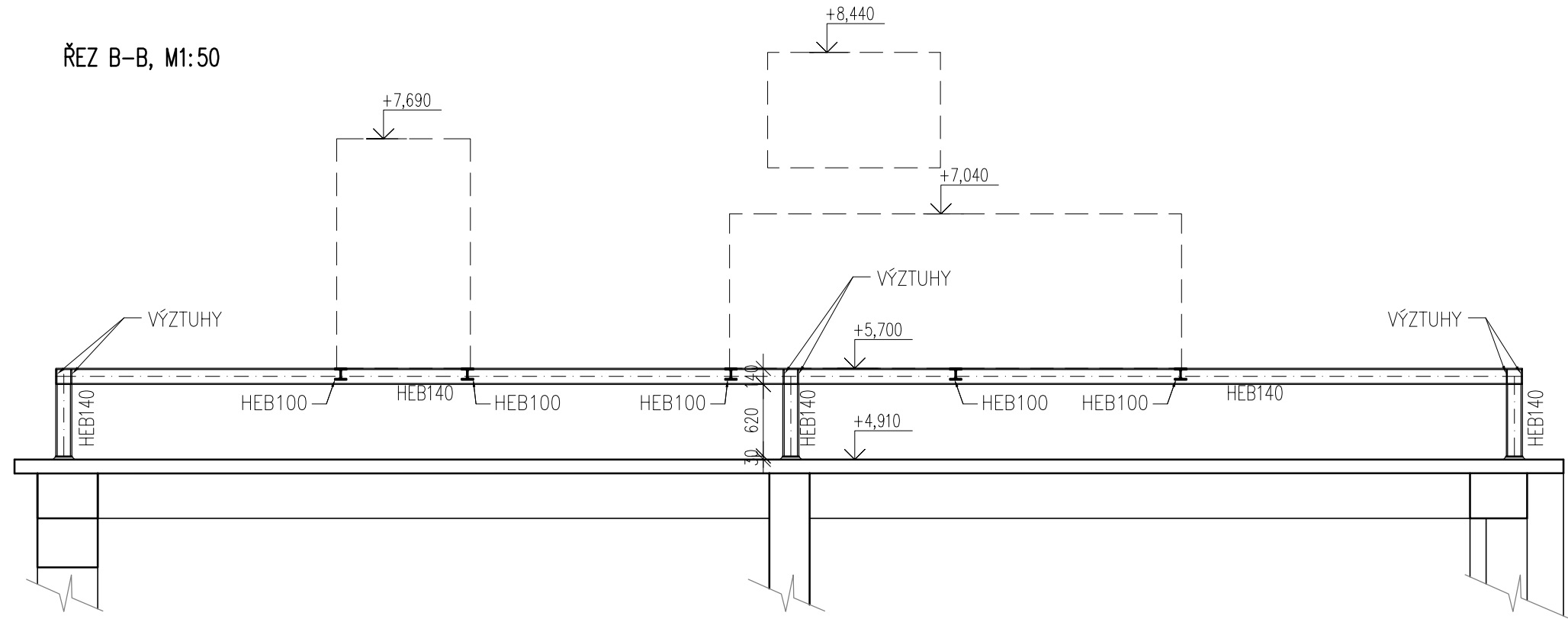
DETAIL D3–STŘEDOVÉ SLOUPY
POHLED, M1:10



ŘEZ 3-3, M1:10



ŘEZ B-B, M1:50



Konstrukční část:		Ocelový rámu pro uložení VZT zařízení na střešech kuchyně		VÝKAZ MATERIÁLU	
Akce:		ZŠ Praha 5 - Hlubočepy, Pod Žvahovem 463, rekonstrukce objektu - 2. ETAPA		materiál :	
Objekt:		SO 110 - Hlavní budova		OCEL S355 J2	
Položka	Profil	Rozměry (mm,bm,bm ²)	Počet kusů	Hmotnost (kg)	Hmotnost (kg)
1	HEB140	12,720	3	33,70	428,66
2	HEB100	12,680	1	20,40	258,67
3	HEB100	6,230	1	20,40	127,09
4	HEB100	3,200	2	20,40	65,28
5	HEB100	4,500	5	20,40	91,80
6	HEB100	3,000	3	20,40	61,20
7	HEB100	4,300	4	20,40	87,72
8	HEB100	1,950	5	20,40	39,78
9	HEB140	0,620	9	33,70	188,05
10	HEB100	0,660	5	20,40	13,46
Mezisoučet				3250,06 kg	
přidavek 10% (připoje, svary, montážní podložky)				325,01 kg	
Celkem hmotnost				3575,07 kg	

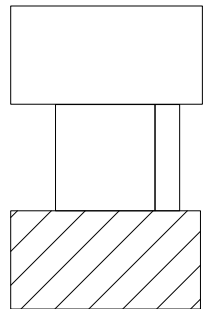
POZNÁMKY:

- PROJEKT NENAHAZUJE VÝROBNÍ DOKUMENTACI
- PŘED ZAHÁJENÍM STAVEBNÍCH PRACÍ NUTNO PŘEDEM ZKONTROLOVAT VŠECHNY MÍRY A OVĚŘIT S PROJEKTOVOU DOKUMENTACÍ! TEPRVE POTÉ JE MOŽNÉ PROVÁDĚT VÝROBU KONSTRUKCÍ!
- PROJEKTANT SI VYHAZUJE PRÁVO NA ZMĚNU PROJEKTU NA ZÁKLADĚ SKUTEČNOSTÍ ZJIŠTĚNÝCH BĚHEM PROVÁDĚNÍ STAVBY. PŘI ZJIŠTĚNÍ NESOULADY MEZI PROJEKTOVOU DOKUMENTACÍ A SKUTEČNÝM STAVEM MUSÍ BÝT INFORMOVÁN PROJEKTANT.
- ZPRACOVATEL STATICKÉ ČÁSTI PROJEKTOVÉ DOKUMENTACE POŽADUJE PŘEDLOŽENÍ VÝROBNÍ DOKUMENTACE KE KONTROLE V DOSTATEČNÉM PŘEDSTIHU PŘED ZAPOČETÍM STAVEBNÍCH/MONTÁŽNÍCH PRACÍ.
- PROVÁDĚNÍ A VÝROBNÍ TOLERANCE BUDOU V SOULADU S PLATNÝMI NORMOVÝMI PŘEDPISY.
- OCEL TŘÍDY S235JR DLE ČSN EN 10025
- VÝROBNÍ SKUPINA DLE ČSN EN 1090-2: EXC 2
- PROTIKOROZNÍ OCHRANA PODLE ČSN ISO 12 944:
 - STUPEŇ KOROZNÍ AGRESIVITY PROSTŘEDÍ: C3 (STŘEDNÍ),
 - ŽIVOTNOST NATĚRU: H (VYSOKÁ >15 LET),
 - ÚPRAVA POVRCHU: Sa 2,5.
- VÝROBA OCELOVÉ KONSTRUKCE CERTIFIKOVANÝM VÝROBCEM DLE ČSN EN 1090-1.
- PODROBNÝ TECHNOLOGICKÝ POSTUP SVAŘOVÁNÍ, NAPŘ. ÚPRAVY STYČNÝCH PLOCH, PROHŘÍVÁNÍ, POSTUP PROVÁDĚNÍ DLOUHÝCH SVAŘŮ APOD., STANOVÍ SVAŘECÍ TECHNOLOG VÝROBNÍ ORGANIZACE DLE NORMOVÝCH POŽADAVKŮ.
- SVARY PROVĚST NA PLNOU ÚNOSNOST PODLE ČSN EN ISO 3834 NEBO ČSN EN ISO 14 554
- KONTROLU SVAŘŮ PROVĚST DLE POŽADAVKŮ ČSN EN 1090-2 PRO VÝROBNÍ SKUPINU EXC 2.

VÝROBNÍ SKUPINA: EXC 2
KONSTRUKČNÍ OCEL: S355J2
ŠROUBY: 8.8



MĚSTSKÁ ČÁST PRAHA 5
NÁM. 14. ŘÍJNA 1381/4
PRAHA 5, PSČ 150 22



ZMĚNA		DATUM

JTSC ± 0,000 = 224,67 m n.n. Bpv			
PROJEKTOVÁ, INŽENÝRSKÁ A KONZULTAČNÍ ORGANIZACE			
CERTIFIKÁT ISO 9001			
VÝPO DECOPRAHA a.s., PODBAŠKÁ 1014/20, 160 00 PRAHA 6			
Ing. Michal Šnapek			
Ing. Michal Šnapek			
Ing. Ladislav Řídký			
ATÉLIER POZEMNÍCH STAVEB			
AKCE			
ZŠ Praha 5 – Hlubočepy, Pod Žvahovem 463, rekonstrukce objektu – 2. ETAPA			
SO 110 – Hlavní budova			
B00 – Stavebně konstrukční řešení			
Výkres ocelového rámu pro uložení VZT zařízení na střešech kuchyně			
DOKUMENTACI LZE UŽÍVAT POUZE VE SMYSLU PŘÍSLUŠNÉ SMLOUVY O DÍLO. VÝKRES, Ů JEHO ČÁST, NĚŽE BÝT KOPÍROVÁN NEBO JINÝM ZPŮSOBEM ROZŠŮŘOVÁN POUZE PO PŘEDCHOZÍM SOHLASU VÝPO DECOPRAHA a.s.			